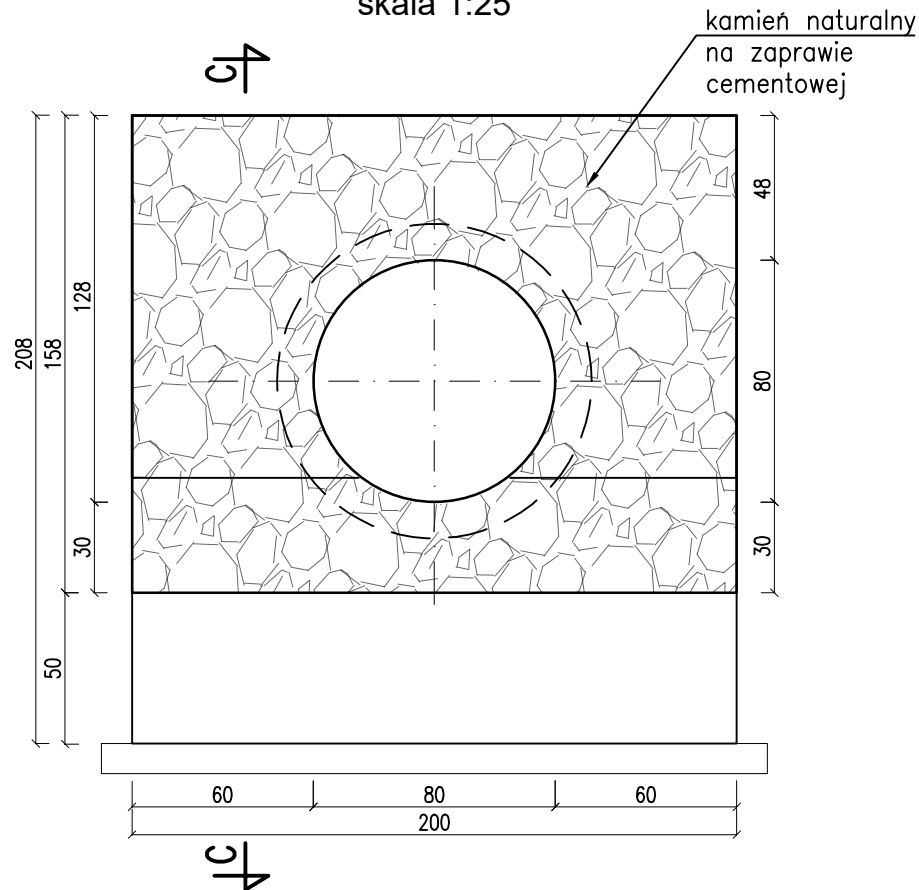
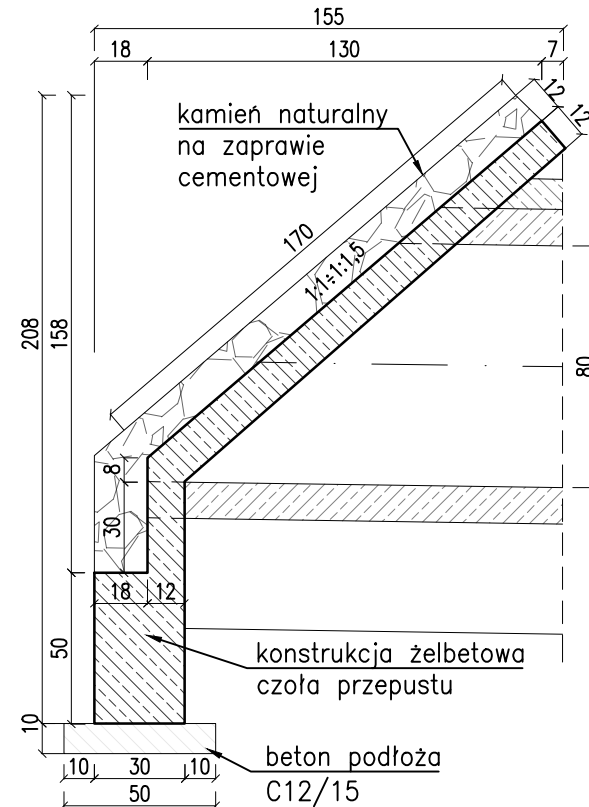


GEOMETRIA CZOŁA PRZEPUSTU  
STRONA PÓŁNOCNA

WIDOK CZOŁA PRZEPUSTU  
skala 1:25



PRZĘKRÓJ C-C  
skala 1:25



Wykaz stali  
Czoło - strona północna

nr elementu	średnica pręta [mm]	długość elementu [cm]	ilość [szt.]	długość całkowita [m]		
				Ø10	Ø12	Ø16
1	Ø12	248	11		27.3	
2	Ø12	192	13		25.0	
masa całkowita [kg]					52.2	
masa jednostkowa [kg/m]				0.617	0.888	1.58
masa wg Ø [kg]					46.4	
masa całkowita [kg]					46	

Beton: C30/37 V = 0,8m<sup>3</sup>

Beton: B12/15 V = 0,11m<sup>3</sup>

Stal zbroj.: klasa C, fyk=500MPa

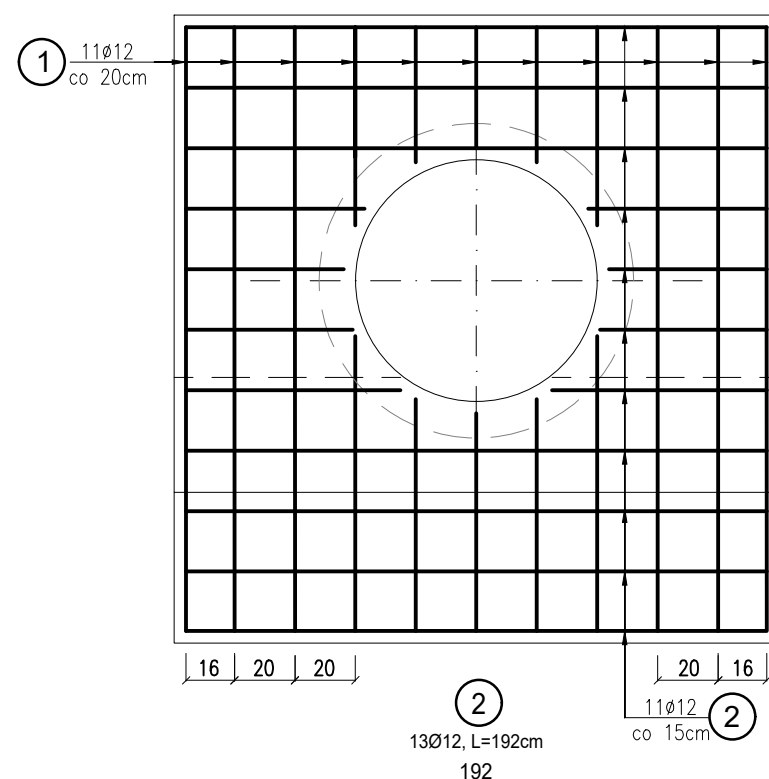
Masa stali - 46kg

UWAGI:

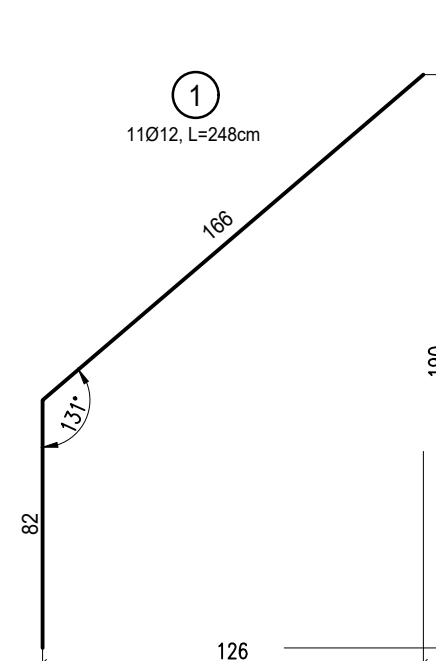
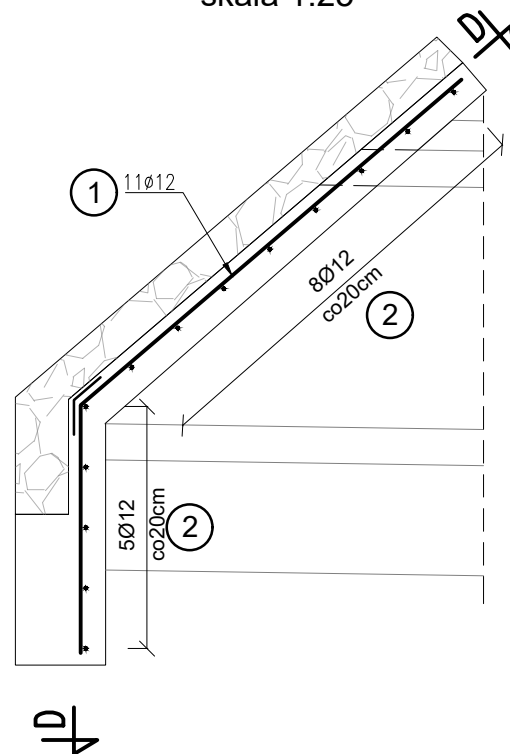
- Otulina prętów wynosi 40mm.
- Pręty wymiarowane są gabarytowo.
- Podział, zakłady oraz gięcia prętów wg PN-EN-1992-2:2010.
- Pręty nr 1 i 2 docięć na wymiar w miejscu otworu przepustu.

ZBROJENIE CZOŁA PRZEPUSTU  
STRONA PÓŁNOCNA

PRZĘKRÓJ D-D  
skala 1:25



PRZĘKRÓJ C-C  
skala 1:25



INWESTOR Zarząd Województwa Mazowieckiego reprezentowany przez Mazowiecki Zarząd Dróg Wojewódzkich, 01-217 Warszawa, ul. Kolejowa 5/7					
JEDNOSTKA PROJEKTOWA <b>PONDUS</b> CEZARY WITAS ul. Szara 10, 05-200 Wołomin					
ZAMIERZENIE BUDOWLANE PRZEBUDOWA DROGI WOJEWÓDZKIEJ NR 807 POLEGAJĄCA NA ROZBIÓRCIE PRZEPUSTU I BUDOWIE NOWEGO PRZEPUSTU W GOŃCZYCACH W KM 18+099 w ramach umowy PRZEBUDOWA DROGI WOJEWÓDZKIEJ NR 807 POLEGAJĄCA NA ROZBIÓRCIE ISTNIEJĄCEGO PRZEPUSTU W GOŃCZYCACH W KM 18+099 I BUDOWIE NOWEGO OBIEKTU INŻYNIERSKIEGO					
TYTUŁ PROJEKTU <b>PROJEKT WYKONAWCZY</b>					
TYTUŁ RYSUNKU <b>GEOMETRIA I ZBROJENIE CZOŁA PRZEPUSTU STRONA PÓŁNOCNA</b>					
STANOWISKO	IMIĘ I NAZWISKO	NUMER UPRAWNIENI	PODPIS	SKALA	NR RYS.
PROJEKTANT:	mgr inż. Cezary Witas	Wa-332/01		1:20	PW.09
SPRAWDZAJĄCY:	mgr inż. Marta Drągowska	MAZ/0418/POOM/10		DATA	REW.
				09.2025	